



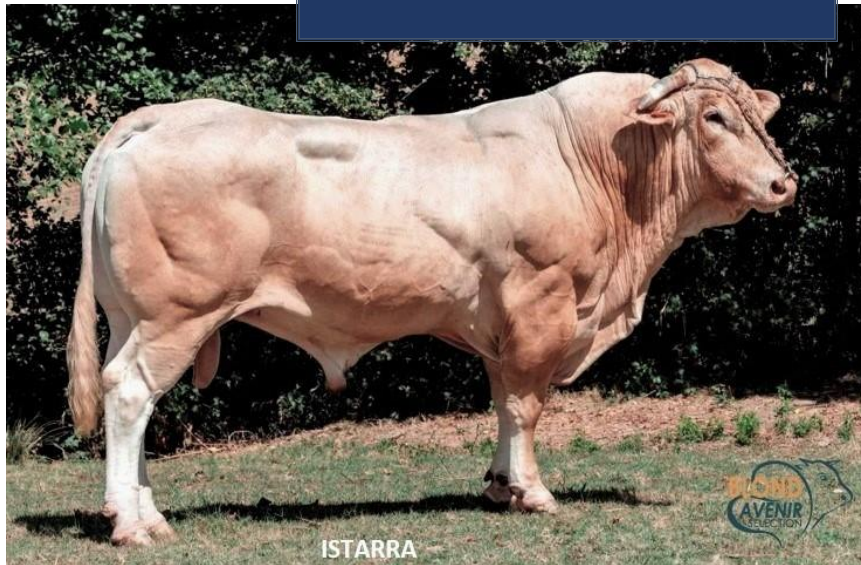
SELECTION
ISTARRA

TYPE
MIXTE - VIANDE

**FACILITE DE
NAISSANCE**

CONFORMATION

SOLIDITE ET RUSTICITE



ISTARRA

Né le 23/06/2013
POCHELU Frédéric 64
Note globale OS : 81
Qualif raciale : **EVS**
Elite Veaux Sevrés

ISTARRA - EVS pédigrée	FANION - RQM	TOMMY - EQM
		AVOINE - MTE
		OURAGAN - EEE
	EZPELA - INS	
		ARENE - MAG

IFNAIS 103 cd 0,95	CRSEV 97	DMsev 113	DSsev 96	ISEVR 103	FOSsev 109	AVEL 100	ALAIT 98	IVMAT 101 cd 0,69
--	---------------------------	----------------------------	---------------------------	----------------------------	-----------------------------	---------------------------	---------------------------	---------------------------------------



**STIER DIE GEBRUIKT KAN WORDEN OP KOEIEN EN
VAARZEN**
TER VERBETERING VAN:
BREEDTE VAN HET BEKKEN
ALGEMENE BESPIERING
FIJNHEID VAN HET BOT



**VOOR MEER
INFORMATIE OF
BESTELLEN**
**ma.gerritsen@
telfort.nl**
06 - 54984905



SELECTION

ISTARRA

FR 6413193302



FICHE TECHNIQUE

DETAILS MORPHOLOGIQUES DES PRODUITS AU SEVRAGE

Développement Musculaire		Développement Squelettique		Qualité de race		Aptitudes fonctionnelles	
Dessus d'Epaule	+++	Grosueur des canons	--	Expression de tête	+	Largeur de mufle	+
Largeur du dos	+++	Longueur du dessus	-	Couleur	+	Aplomb avant	=
Arrondi de culotte	+++	Longueur du bassin	-	Finesse	+++	Aplomb arrière	=
Largeur de culotte	+++	Largeur aux hanches	+++	Harmonie	++	Rectitude du dessus	+
Epaisseur du dessus	+++	Developpement	-	Grain de viande	++	Profondeur de poitrine	+
Longueur de culotte	=	Largeur aux trochanters	+++			Largeur de poitrine	+++

PRESENTATION ET COMMENTAIRES

ISTARRA est issu de plusieurs générations de taureaux Elite Qualité Maternelle : FANION / OURAGAN / MALINOIS / FALLOU / USTIN

C'est un taureau issu de la Station Raciale qui s'est démarqué sur les concours par sa finesse et ses qualités bouchères, ainsi qu'en station par ses fils : 10 veaux qualifiés RJ dont 6 RJV (viande).

Il est confirmé dans sa production. Son index Facilité de Naissance est stabilisé à 103.

Ses produits sont marqués dans la viande avec tous les postes musculaires largement positifs. Ils ont un très bon dos et dessus, un excellent filet, et une cuisse de qualité large et rebondi, avec un bassin qui reste fonctionnel pour l'élevage (AVEL 100).

Il transmet également un bon niveau de qualité de race dans les couleurs de robe et les têtes qui sont longues et expressives avec un cornage léger.

Il peut être utilisé en correctif ou cumulatif en développement musculaire sur vaches et sur génisses.

Un taureau très moderne qui saura rendre vos accouplements rentables et efficaces que se soit pour produire des broutards de qualité, ou de bonnes femelles de renouvellement.

A utiliser et à commander pleinement !